

## 1.報名期間

- (1)系統預設為「開訓前1個月」(中午12時起)至「開訓前3日」(下午18時)
- (2)例:3月8日開訓，報名期間為2月8日(中午12時起)至開訓前3日(下午18時)
- (3)民眾於前述報名期間可進行線上報名作業，以外期間僅可查詢無法報名。

## 2.「線上報名與補助金申請查詢」

- (1)網址 <http://tims.etraining.gov.tw/timsonline/index.aspx>
- (2)建議以「開訓期間」及「單位名稱」篩選 貴單位班次 (其餘篩選項目可不設定)

行政院勞委會職訓局-產業人才投資方案

開班資料查詢條件 線上報名 線上報名查詢 補助金申請查詢 歷史課程查詢

若要使用產業人才投資方案線上報名相關功能者，請先至職訓網(<http://www.etraining.gov.tw>)加入會員，成為職訓網會員後，再至本網站使用相關功能。若以前曾經報名或參訓之學員，尚未成為職訓網會員者，仍需至職訓網加入會員後，才可至本網站使用相關功能。

輸入查詢條件 > 顯示課程資訊 > 瀏覽課程明細

課程名稱檢索：  
開訓日期：民國 101 年 3 月 - 民國 101 年 6 月  
縣市別：全部 單位名稱：縮小單位範圍 全部  
依補助計劃別：全部  
依六大職能別：全部  
依職訓局策略性產業篩選：全部

送出 取消

服務時間：週一至週五上午九時至十二時卅分，下午十三時卅分至十七時  
地址：台北市延平北路二段八十二號 電話服務中心電話：0800-777-888  
版權所有行政院勞工委員會職業訓練局 本網站建議最佳瀏覽模式為1024\*768

- (3) 查詢結果參考畫面如下，點取班別名稱可瀏覽課程明細

行政院勞委會職訓局-產業人才投資方案

開班資料查詢條件 線上報名 線上報名查詢 補助金申請查詢 歷史課程查詢

輸入查詢條件 > 顯示課程資訊 > 瀏覽課程明細

查詢條件

課程名稱：	
開訓日期間：	101.02.01 ~ 101.03.31
縣市別：	全部
單位名稱：	全部

訓練班別	訓練人數	訓練時數	每人費用		學科訓練地點	術科訓練地點	報名日期	招生狀態	預訂訓練起迄日期	報名繳費方式	訓練性質
			學員負擔	政府負擔							
...	30	120	2476	9904	臺北市	臺北市	2012/2/21 12:00:00   2012/2/26 18:00:00	尚未開始招生	2012/02/29   2012/05/05	報名時應先繳全額訓練費用	在職
...	30	90	1860	7440	臺中市	臺中市	2012/2/21 12:00:00   2012/2/26 18:00:00	尚未開始招生	2012/03/06   2012/05/05	報名時應先繳全額訓練費用	在職

(4) 課程明細參考畫面，其中「線上報名」(下圖紅圈)於報名期間內為可操作按鈕，報名期間以外則無法操作。

開班資料查詢條件		線上報名		線上報名查詢		補助金申請查詢		歷史課程查詢									
輸入查詢條件 >		顯示課程資訊 >		瀏覽課程明細													
<b>線上報名</b>																	
訓練單位：	[模糊]			保險證號：	[模糊]												
學科場地地址：	[模糊]			術科場地地址：	[模糊]												
聯絡人：	[模糊]			電話：	[模糊]												
班級資料																	
課程代號：	[模糊]			已報名人數：	0人												
課程名稱：	[模糊]																
學分數：	[模糊]																
師資介紹：	[模糊]																
縣市別：	[模糊]																
訓練計畫：	[模糊]																
所屬計畫：	[模糊]																
訓練班別：	[模糊]																
報名繳費方式：	[模糊]																
每人費用：	學員負擔：	2476.00	每班人數：	30													
	政府負擔：	9904.00	訓練時數：	120													
訓練性質：	在職			報名日期：	2012/02/21 12:00 ~ 2012/02/26 18:00												
預定訓練起訖日期：	[模糊]			訓練時段：	[模糊]												
課程大綱：	<table border="1"> <thead> <tr> <th>時數</th> <th>課程進度/內容</th> </tr> </thead> <tbody> <tr> <td>3</td> <td>[模糊]</td> </tr> <tr> <td>3</td> <td>[模糊]</td> </tr> <tr> <td>3</td> <td>[模糊]</td> </tr> </tbody> </table>									時數	課程進度/內容	3	[模糊]	3	[模糊]	3	[模糊]
	時數	課程進度/內容															
	3	[模糊]															
	3	[模糊]															
3	[模糊]																
上課時間：	星期		上課時段														
	星期一		19:00-22:00														
	星期三		19:00-22:00														
	星期五		19:00-22:00														
	星期六		09:00-12:00														
	星期六		13:00-16:00														
	星期日		09:00-12:00 13:00-16:00														
招訓及遴選方式：	<ol style="list-style-type: none"> <li>1. 職訓局自主性學習在職進修方案網站公告。</li> <li>2. 工會網站宣傳及會員發送Email或傳真、寄發DM通知。</li> <li>3. 連絡舊學員再進修。</li> <li>4. 面談口試方式遴選。</li> <li>5. 業者訪談。</li> </ol>																
	備註：																
	參訓資格																
	學歷：	高中(含)以上			年齡：	年滿15歲以上											
	性別：	不分			兵役：	不分											
其他條件一：	具勞保(不含「數字保」、「訓字保」)、農保之在職勞工身份，且符合下列資格之一者：具本國籍；			其他條件二：	與中華民國境內設有戶籍之國民結婚，且獲准居留台灣地區工作之外國人、大陸地區人民；符合入出國及移民法第十六條第三項、第四項規定之單一中華民國國籍之無戶籍國民，及取得居留身分之泰國、緬甸、印度或尼泊爾地區無國籍人民，且依就業服務法第五十一條第一項第一款規定取得工作許可者；												
	其他條件三：				跨國(境)人口販運被害人，並取得工作許可者。												
資格條件：	學歷：高中(含)以上																
	資格條件： 1. 年滿15歲以上 2. 具勞保(不含「數字保」、「訓字保」)、農保之在職勞工身份，且符合下列資格之一者：具本國籍；與中華民國境內設有戶籍之國民結婚，且獲准居留台灣地區工作之外國人、大陸地區人民；符合入出國及移民法第十六條第三項、第四項規定之單一中華民國國籍之無戶籍國民，及取得居留身分之泰國、緬甸、印度或尼泊爾地區無國籍人民，且依就業服務法第五十一條第一項第一款規定取得工作許可者； 3. 跨國(境)人口販運被害人，並取得工作許可者。																

(5)線上報名作業請學員備妥「職訓 e 網」帳號密碼資料，如尚未加入職訓 e 網，請至「職訓 e 網」網站加入會員，再至本報名網站報名。



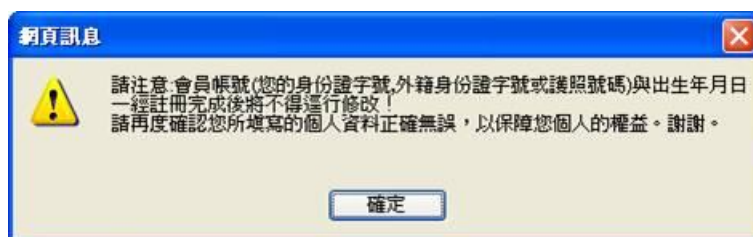
3.加入「職訓 e 網」會員

(1) 網址：<http://www.etraining.gov.tw/index.html>

(2) 由畫面執行「加入會員」(下圖紅圈)



(3) 提示訊息，按「確定」





(4) 填寫資料無誤後執行「確認送出」



行政院勞工委員會職業訓練局

勞委會  
堅持和你站這陣

我的最愛 | 回首頁 | 網站地圖

職訓精彩 就業滿百

一般民眾 | 學員專區 | 訓練伙伴 | 企業專區

全文檢索 Search

最新消息

課程資訊

職訓大補帖

訓練單位評比

職涯補給站

網網相連

下載專區

會員專區

加入會員



>> 親愛的使用者，您好！  
您所登錄的個人資料，將受到電腦處理個人資料保護法的保護，除非取得您的同意，您的個人資料將不會被做他用。

>> 由於會員資料將會影響到您參加報名的通訊聯絡、資格審查等相關權益，請務必確認您所填入的個人資料屬實，以確保您個人的權益。

>> 如有任何使用上的問題，歡迎聯繫客服窗口，我們將竭誠為您服務。

>> 「■」權位的資料為必填。

**職訓中心專區**

北區 | 泰山 | 桃園 | 中區 | 台南 | 南區



**■ 帳號：**

**■ 密碼：**

**■ 密碼確認：**

**■ 姓名：**

**■ 身分別：**  本國  外籍(含大陸人士)

**■ 性別：**  男性  女性

**■ 出生年月日：** 民國 091 年 請選擇 月 請選擇 日

**■ 學歷：**

**■ 兵役狀態：**

**■ 婚姻狀態：**  已婚  未婚

**■ 畢業狀態：**  畢業  肄業  在學中

**■ 學校名稱：**

**■ 科系名稱：**

**■ 通訊地址：**  /  /  3+2郵遞區號查詢

**■ 聯絡電話(日)：**

**■ 聯絡電話(夜)：**

**■ 行動電話：**  無  有

**■ 電子郵件：**  無  有

**■ 是否為身心障礙者：**  否  是 (身心障礙者，請選擇障礙類別、等級)

**■ 殘障類別：**

**■ 殘障等級：**

**■ 個人資料詢問：** 本人  同意  不同意 個人基本資料供行政院勞工委員會職業訓練局暨所屬機關運用，以從事職業訓練及就業服務。

**■ 電子報：** 我  同意  不同意 訂閱職訓網電子報。

**備備註：**

■ 即身份證字號、外籍身份證字號或護照號碼 一經註冊完成後將不得進行修改！

密碼必須為4個英文字與4位阿拉伯數字以上的組合，長度限制為 8-20 字，大小寫有別。

請再輸入一次密碼

■ 出生年月日一經註冊完成後將不得進行修改！

(請至少填入一組聯絡電話，如有分機，請以#表示，如 02-8590-1234#999)

>> 請注意：

- 在營國軍官兵必須由少將以上權責單位薦送。私自報名者，若經錄取仍以退訓處理並通知其所屬單位。
- 線上報名之參訓年齡乃採(民國年-出生年)計算，若報名者年齡若有逾參訓年齡狀況，線上報名無法受理您的報名需求時，請逕洽課程所屬訓練單位辦理，以確保您的權益。
- 如您屬於非自願性解職身分別，為確保您個人的權益，請您於報名前先去公立就業服務機構安排職訓諮詢，經過評估後持該機構開立之「職業訓練推介單」及「就業保險職業訓練生活津貼給付申請書及給付收據」報名。





4